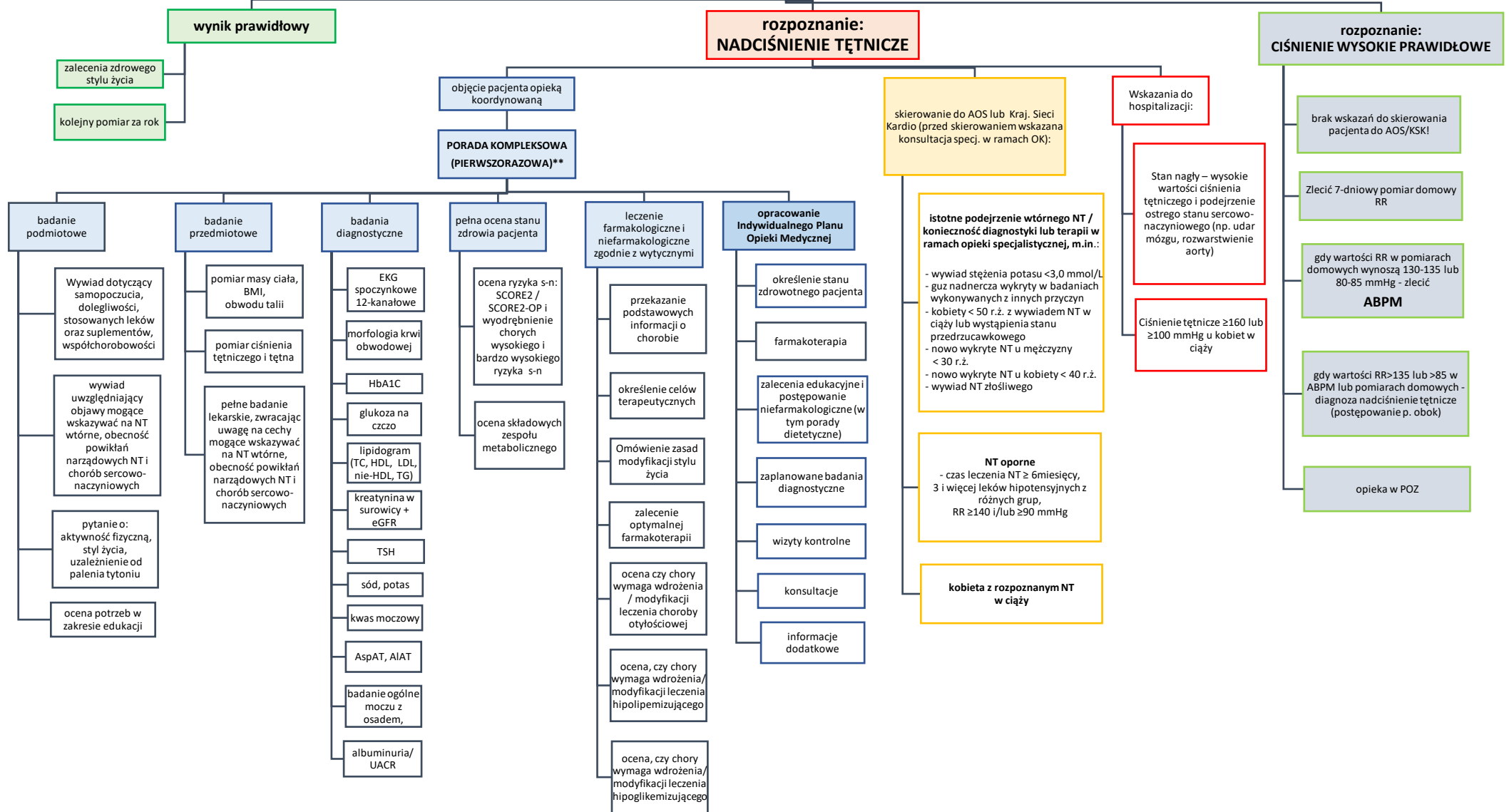
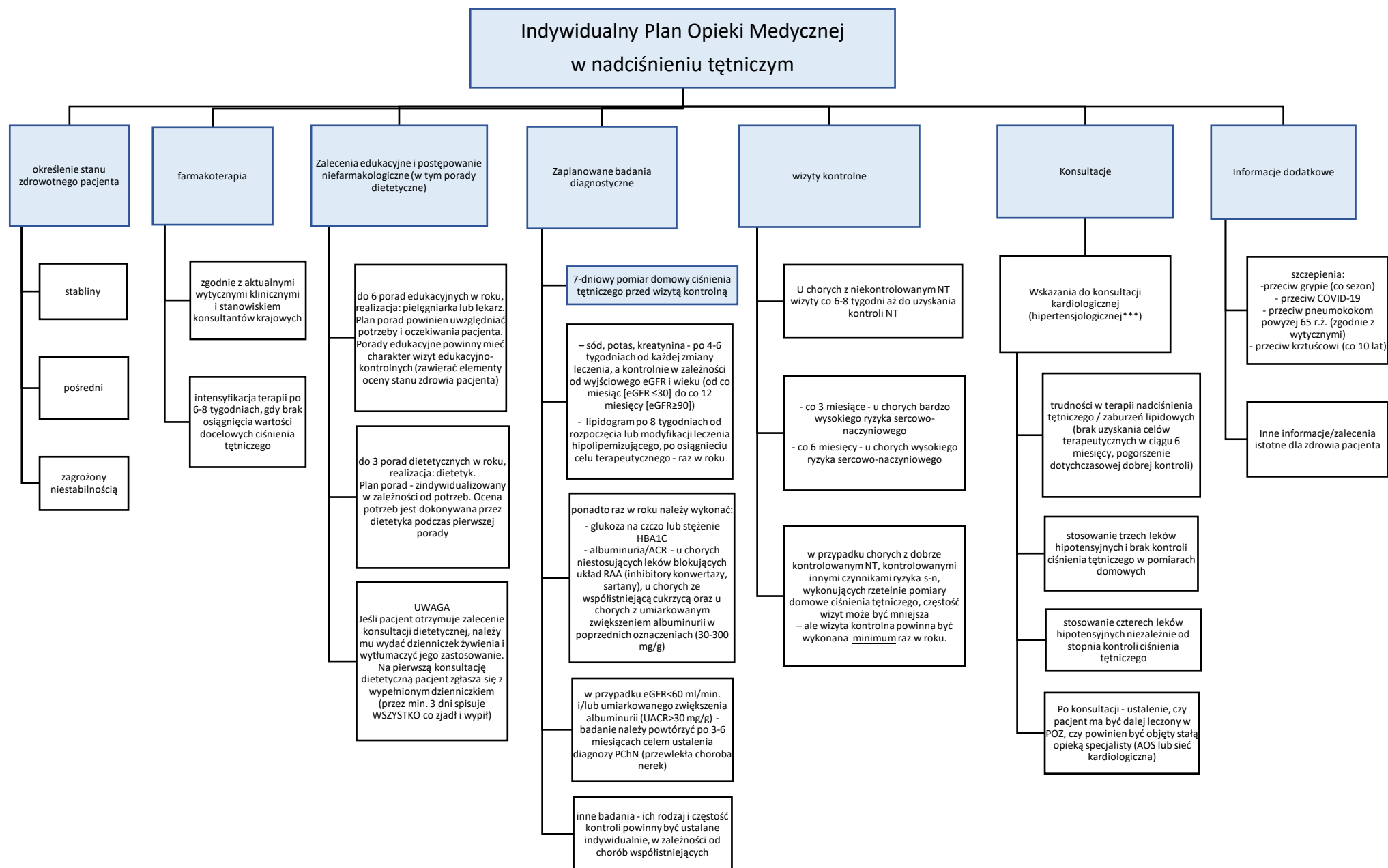


Diagnostyka nadciśnienia tętniczego:
badania przesiewowe, wykonanie pomiarów RR i interpretacja: zgodnie z wytycznymi konsultantów krajowych*
uwaga: pomiar ciśnienia tętniczego u każdego > 18 r.ż. RAZ W ROKU





*opracowano na podstawie wytycznych konsultantów krajowych w dziedzinie medycyny rodzinnej, hipertensjologii i kardiologii dotyczących opieki nad pacjentem z nadciśnieniem tętniczym w POZ

** kolejne porady kompleksowe – zakres badań zgodny z wytycznymi konsultantów krajowych – str. 7

*** jeśli lekarz spełnia kryteria zgodnie z Rozp. Ministra Zdrowia z dnia 15 września 2022 r. zmieniające rozporządzenie w sprawie świadczeń gwarantowanych z zakresu podstawowej opieki zdrowotnej. <https://dziennikustaw.gov.pl/D2022000196501.pdf>